

# HYGIENEKONZEPT

## SPIELBETRIEB\_LIGA & POKAL

Ansprechpartner: Jonas Rings Tel.: 015167701496



## Inhaltsverzeichnis:

1. Allgemeines
2. Zuschauer
3. Spieler/Zuschauereingang
4. Zonierung/Zuschauerzonen
5. Verkauf
6. Kabinenbelegung
7. Duschen

### 1. Allgemeines

- Sämtliche vom Land RLP in der 11. Corona Bekämpfungsverordnung (11. CoBeLVO) festgehaltenen Vorschriften sind zwingend einzuhalten. Bei Zuwiderhandlungen werden Platzverbote durch die SG Prümer Land ausgesprochen und man wird des Geländes verwiesen.
- Personen mit erkennbaren Krankheitssymptomen wird der Zugang verwehrt.
- Jede Person muss sich beim Betreten der Sportanlage die Hände gründlich desinfizieren – die SGP stellt die hierfür benötigten Mittel bereit.
- Außerdem muss von jeder Person oder Familie ein Formular zur Datenerhebung ausgefüllt oder sich

alternativ per MELDEAPP (QR-Code vor Ort mit dem Smartphone scannen) eingetragen werden.

- Hinweisschildern vor Ort (z.B. an Toiletteneingängen) ist zwingend Folge zu leisten.



Alternativ können Sie folgende

Webseite aufrufen:

<https://meldeapp.standort-eifel.de/checkin/8554c4>

## 2. Zuschauer

- Nach den Vorgaben vom FV Rheinland, sowie des Landes RLP sind in **Wallerstein max. 500 Zuschauer** (inkl. Spieler, Vereinsoffizielle und Helfer) gestattet.
- **Am Eingang ist ein Mundschutz zu tragen oder der Mindestabstand von 1,5m zwingend einzuhalten.**

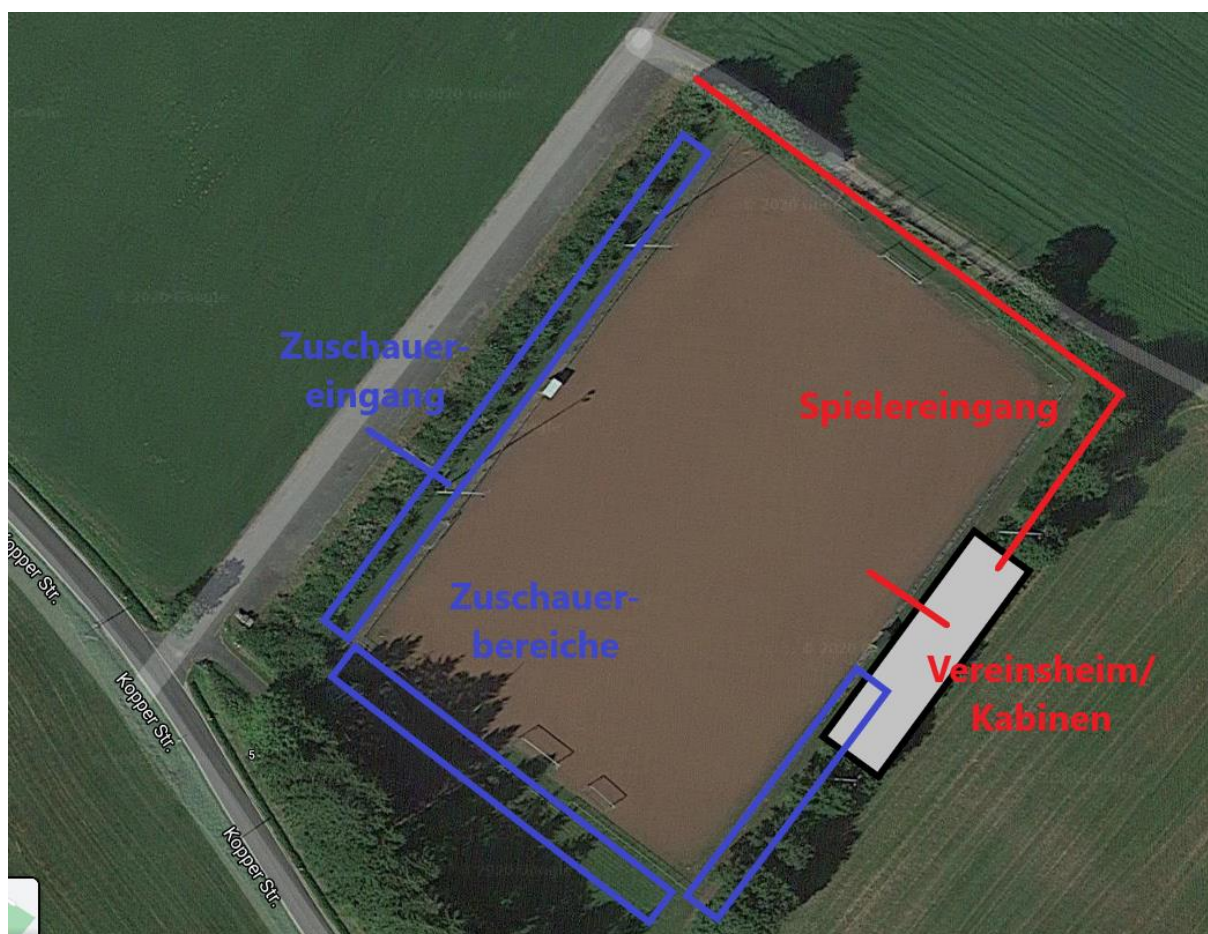
## 3. Spieler/Zuschauereingang

- Es gibt zwei, klar voneinander getrennte Zugänge auf das Sportgelände.

- Der in der unteren Darstellung **ROT** markierte **SPIELEREINGANG** vom Parkplatz aus direkt zum Vereinsheim und den darin befindlichen Kabinen.
- Der **BLAU** markierte **ZUSCHAUEREINGANG** führt vom Parkplatz direkt in die erste Zuschauerzone.

## 4. Zonierung/Zuschauerzonen

- Um den notwendigen Abstand zwischen den Zuschauern einhalten zu können, gibt es drei Zuschauerzonen. Das Verlassen oder Betreten dieser Zonen ist nur durch den Zuschauerein- und Ausgang gestattet.



## 5. Verkauf

- Der Verkauf von Wasser, Limonaden alkoholischem und Speisen erfolgt per Fensterverkauf, so dass das Vereinsheim nicht betreten werden muss & darf!
- **Besonders im Verkaufsbereich gilt es, sich an den Mindestabstand von 1,5m zu halten!**

## 6. Kabinenbelegung

- Mannschaftsbesprechungen (Spielvorbereitung, Halbzeitansprache, etc.) sind nicht in der Kabine, sondern im Außenbereich und mit Abstand zueinander durchzuführen.
- Eine Kabine darf immer nur von einer Mannschaft genutzt werden.

## 7. Duschen

- Duschen dürfen zeitgleich von max. 4 Personen einer Mannschaft betreten und genutzt werden.

*Wir bitten alle Spieler, Verantwortliche, die Schiedsrichter und auch die Zuschauer, sich an alle Regeln zu halten! VIELEN DANK!*

*Euer/Ihr Vorstand des FC Prüm*